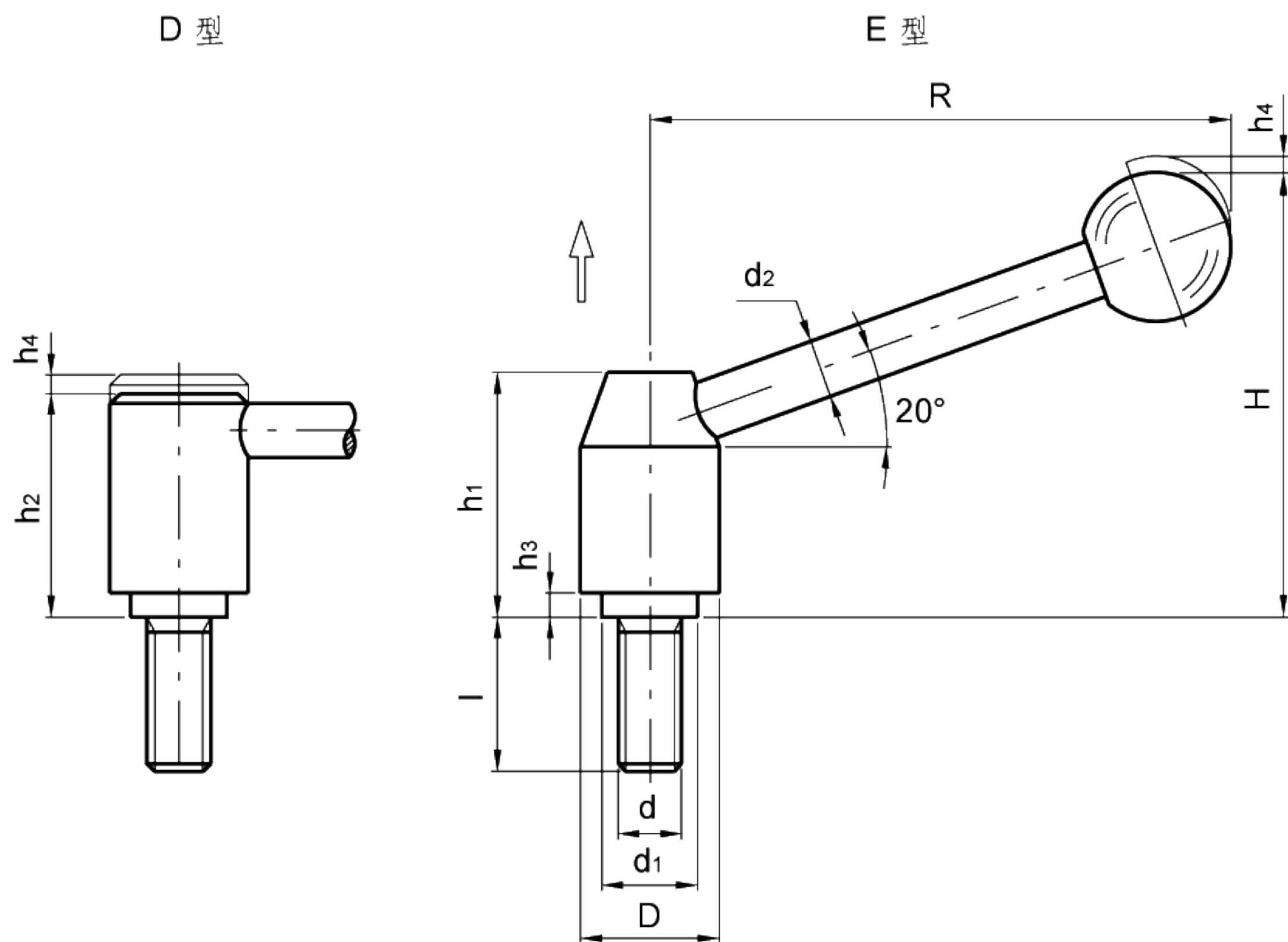


带螺纹螺栓的可调节张力手柄

- 黑色氧化涂层加厚钢质本体。
- 黑色氧化涂层加厚钢质手柄臂，可提供两种DIN319黑色酚醛基(PF)热固性塑料球状捏手：
 - 直线手柄臂(D型)
 - 20°角倾斜手柄臂(E型)
- 黑色氧化涂层钢带螺纹螺栓。
- 经过处理的钢质弹簧。

GN212.3可调节张力手柄，可应用于空间受到限制的位置，或者要求手柄在特殊位置的场合。带螺纹螺栓通过锯齿形切口连接到手柄，并且可以很方便地脱开。通过拉动手柄，其内部机构将锯齿形切口脱开，使得手柄旋转到最理想的夹紧位置。通过松开手柄，此机构能重新自动啮合锯齿形切口。



标准件	主尺寸									螺杆		重量
型号*	D	R	H	h1	h2	h3	h4	d1	d2	d 6g	l	g
GN 212.3-21-M8-12- GN 212.3-21-M8-16- GN 212.3-21-M8-20- GN 212.3-21-M8-25- GN 212.3-21-M8-32- GN 212.3-21-M8-40- GN 212.3-21-M8-50- GN 212.3-21-M8-63-	21	75	59	33.5	31	1	4	13.5	8	M8	12 16 20 25 32 40 50 63	103 104 105 107 109 112 114 119
GN 212.3-21-M10-20- GN 212.3-21-M10-25- GN 212.3-21-M10-32- GN 212.3-21-M10-40- GN 212.3-21-M10-50- GN 212.3-21-M10-63- GN 212.3-21-M10-80-											20 25 32 40 50 63 80	108 111 115 117 122 126 136
GN 212.3-24-M10-16- GN 212.3-24-M10-20- GN 212.3-24-M10-25- GN 212.3-24-M10-32- GN 212.3-24-M10-40- GN 212.3-24-M10-50- GN 212.3-24-M10-63- GN 212.3-24-M10-80-										M10	16 20 25 32 40 50 63 80	174 175 177 180 184 190 197 204
GN 212.3-24-M12-25- GN 212.3-24-M12-32- GN 212.3-24-M12-40- GN 212.3-24-M12-50- GN 212.3-24-M12-63- GN 212.3-24-M12-80-											25 32 40 50 63 80	183 188 194 201 209 217
GN 212.3-28-M10-16- GN 212.3-28-M10-20- GN 212.3-28-M10-25- GN 212.3-28-M10-32- GN 212.3-28-M10-40- GN 212.3-28-M10-50- GN 212.3-28-M10-63-										M10	16 20 25 32 40 50 63	277 280 285 289 311 309 304
GN 212.3-28-M12-16- GN 212.3-28-M12-20- GN 212.3-28-M12-25- GN 212.3-28-M12-32- GN 212.3-28-M12-40- GN 212.3-28-M12-50- GN 212.3-28-M12-63- GN 212.3-28-M12-80-											16 20 25 32 40 50 63 80	286 287 292 297 302 309 319 330
GN 212.3-33-M12-25- GN 212.3-33-M12-32- GN 212.3-33-M12-40- GN 212.3-33-M12-50- GN 212.3-33-M12-63-										M12	25 32 40 50 63	428 425 431 438 446
GN 212.3-33-M16-32- GN 212.3-33-M16-40- GN 212.3-33-M16-50- GN 212.3-33-M16-63- GN 212.3-33-M16-80-											32 40 50 63 80	440 451 463 482 504
GN 212.3-40-M16-40- GN 212.3-40-M16-50- GN 212.3-40-M16-63- GN 212.3-40-M16-80-	40	146	117	68	64	6	5.5	28	14	M16	40 50 63 80	743 757 772 797
GN 212.3-40-M20-40- GN 212.3-40-M20-50- GN 212.3-40-M20-63- GN 212.3-40-M20-80-										M20	40 50 63 80	777 797 824 856

* 要完成标准件说明需要明确手柄类型(D型或者E型)。